

**POWER POD, 3-POWER SOCKETS,
2-USB PORTS
INSTALLATION INSTRUCTIONS**

Package Contents

1. 1 x Worktop Socket & Power Cord w/ 13A Plug
2. 1 x Template
3. Fixture instructions



Important Safety Information

Please read these instructions carefully before attempting to install this product. It is advisable to keep these instructions in a safe place for further reference. **We recommend that you consult a qualified electrician.** These products must not be modified; if any modifications are made, it may invalidate the warranty and may render the product unsafe. **This product is for indoor use only. Keep out of moisture.**

CAUTION: To reduce the risk of fire, electric shock, or injury to persons:

- a) Use only insulated staples or plastic ties to secure cords;
- b) Route and secure cords so that they will not be pinched or damaged when the unit is in place;

Cords should be visually examined periodically and immediately replaced when any damage is noted.

IP54 — The pop-up worktop socket has a protection rating of IP54 in accordance with BS EN 60529:1992 when in the retracted position. This prevents any water ingress into the unit from spraying water up to an angle of 60 degrees from vertical and also provides dust protection. Care should be taken to prevent the possibility of water ingress into the unit during use; please ensure that the unit is not located near a water supply. An external earth (ground) connection point is provided next to the cable exit at the bottom of the unit. For added earth protection, it is advisable to connect an additional earth lead to a well grounded point. Ensure sufficient slack is available for the unit to operate correctly.

Safety Instructions

Minimum installation distance from edge of worktop is .98 inches (25mm).

Install on smooth, flat surfaces only. Do not install over jointed or uneven surfaces (e.g., tiles, melamine joints, etc.)

Users must not bend the handles beyond their natural vertical position, and both handles should be returned to their resting positions when pushing the unit down.

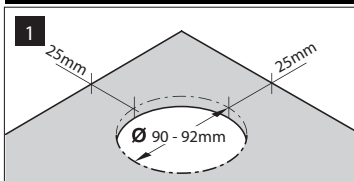
If the external cable of this product is damaged, contact the manufacturer / service agent for a replacement (subject to terms).

This is a Class 1 product. Must be grounded and used with a GFCI outlet if near water.

Warranty

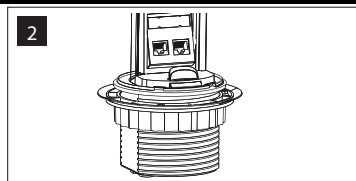
This product has a Two Year Product Replacement Warranty. Our products will perform as designed. In the unlikely event that your product experiences some fault, we will gladly replace it free of charge. Additionally, the product has a Lifetime Warranty against defects in quality or workmanship.

Installation

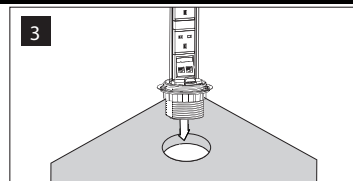


Cut out 90-92mm Diameter hole in work surface. Allow minimum 25mm clearance around the cut hole. When choosing location, select a surface between 10mm and 50mm thick.

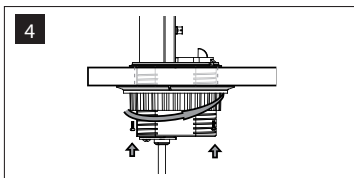
ATTENTION: Ensure there is sufficient space under the installation surface for the unit when it retracts to the closed position.



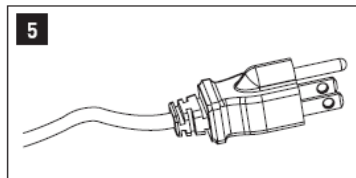
The locking ring with rubber washer is supplied in the packaging. If attached to the mounting collar, remove it by rotating it in a counter-clockwise direction prior to lowering the unit into its final location.



Insert socket into hole.



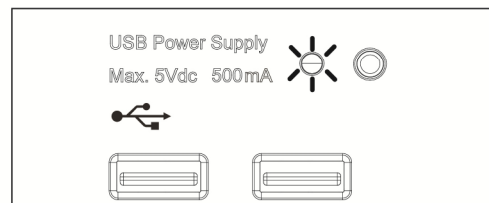
Place locking ring into collar. Identify and align arrows on the collar and locking ring to ensure the thread is engaged properly. Turn the locking ring clockwise to tighten. Make sure rubber washer is compressed tightly on underside of surface. Tighten the screw until ring firmly grips the surface.



Connect cable to power supply, once work has been completed correctly. The product is now ready to use.

USB CHARGER SPECIFICATIONS

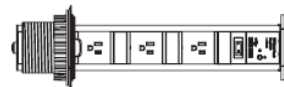
- Output Voltage: 5VDC
- Output Current: MAX. 500mA x2*
- Individual switch for power on/off
- LED indicator function when power on



*Please check output current of USB product before use.

Contenus de la Paquet

1. 1 x prise de courant pour le poste de travail & cordon avec une prise 13A
2. 1 x Gabarit
3. Les consignes d'installation



Information de sécurité important

S'il vous plaît lire attentivement les consignes de sécurité et les consignes d'utilisation avant d'installer ce produit. Il est recommandé qu'on garde les consignes dans un lieu sûr pour la référence en futur. Nous recommandons que vous vous entreteniez avec un électricien qualifié. On ne doit pas modifier les produits ; si on modifie les produits, la garantie peut être annulée et peut rendre le produit dangereux. Ce produit est seulement pour l'utilisation intérieure. Protéger-le par l'humidité.

Attention : Afin de réduire le risque d'incendie, de choc électrique ou de blessure :

- a) Utilisez seulement les agrafes isolées ou les fermetures plastiques en attacher les cordons ;
- b) attachez les cordons en voie qu'ils ne sont pas pincés ou endommagés quand le produit est en place;

Le Code Nationale Electricque (NEC) ne permet pas les cordons d'être cachés ou le dégât à isolation peut être sans détection. Afin empêcher le danger feu, ne cordonnez pas derrière les murs, les plafonds, ou les soffites dans une place inaccessible d'examiner. Examinez visuellement les cordons périodiquement et les remplacez immédiatement quand le dégât est noté. IP54 – le pop-up poste de travail prise de courant avait un rate de protection de IP54 en accord avec BS EN 60529 :1992 quand en position rentrer. Ça empêche l'entrer d'eau dans le produit et puis de pulvérisera l'eau de travers 60 degrés verticales et aussi protégera par la poussière. Attention d'empêcher la possibilité de l'entrer d'eau dedans le produit en utilisation ; assurez-vous que le produit n'est pas près d'une source d'eau. Il y a un point de connexion extérieure terre (neutre) en bas du produit. Pour la protection additionnelle, branchez un câble terre additionnel au point bien à la masse. Assurez-vous que le mou suffisant est disponible pour bien fonction du produit.

Les Consignes de Sécurité

Installez au moins que .98in (25mm) minimum du bord de poste de travail.

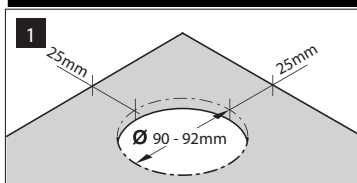
Utilisez seulement avec les surfaces à plat et lisses. N'installez jamais sur les surfaces joint ou inégal (les carreaux, joints mélamine, etc.). Jamais ne tordrez les poignées au-delà de la position verticale (naturelle) quand le produit est poussé en bas.

Si le câble extérieur du produit est endommagé, notifiez le fabricant ou agent de service pour remplacer (être soumis a condition).

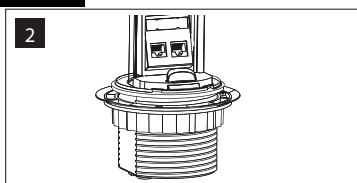
Ce produit est Class 1. Il faut que le produit soit à la masse et une prise de courant GFCI soit utilisé. Une connexion extérieure à la masse est fournie près de la sortie au bas du produit. Pour la protection additionnelle, il est recommandé d'utiliser un câble de terre additionnel par ce point à n'importe quel point près du produit. Assurez-vous que le mou suffisant est disponible pour bien fonction du produit.

Garantie: Ce produit a une garantie de deux ans de remplacement. Nos produits se comporteront comme prévu. Dans le cas peu probable où votre produit subit une faute, nous serons heureux de le remplacer gratuitement. En outre, le produit a une garantie à vie contre les défauts de qualité ou de fabrication.

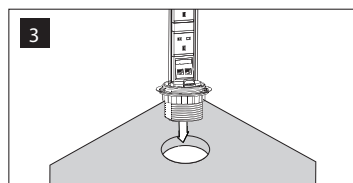
Installation



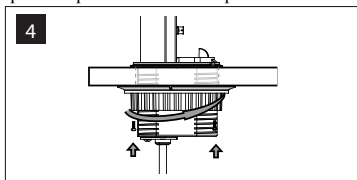
Percez un trou 90-92 mm diamètres au poste de travail. Mettez de coté 25mm minimum autour le trou. En choisir une location, assurez-vous que la surface est au milieu de 10mm et 50mm d'épaisseur. Attention : Assurez-vous qu'il y a espace suffisante au dessous la surface d'installation pour le produit quand en rentrer en position fermé.



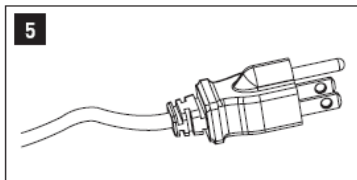
Le paquet inclut un anneau fixe avec une rondelle en caoutchouc. S'il est attaché au support, avant de baisser le produit en place finale, tournez-le dans le sens inverse des aiguilles d'une montre et enlevez-le.



Insérez la prise de courant dans le trou.



Placez l'anneau fixe dans le support. Identifiez et alignez les flèches sur le support et l'anneau fixe pour assurez-vous le filer est engagé correctement. Tournez l'anneau fixe dans le sens des aiguilles d'une montre resserrer. Assurez-vous que la rondelle a caoutchouc est comprimé bien, fort au dessous la surface. Resserez jusqu'à l'anneau adhérer ferme a la surface.

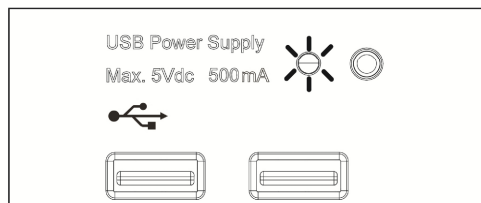


Reliez le câble au prise de courant, apures que l'installation a été achevé correctement. Le produit est prêt d'utiliser.

LES SPECIFICATIONS DE CHARGEUR USB



- Voltage Sortie : 5VDC
- Courant Sortie : MAX 500mA x2*
- Bouton individuel pour courant électricité ouvrir/fermer
- LED indicateur fonction quand la courante électricité est ouvert

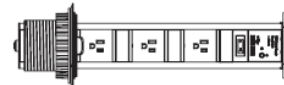


*S'il vous plaît, vérifiez le courant sorti du produit USB avant d'utilisation.

électricité est fermée.

Contenidos del Paquete

1. 1 x Enchufe de superficie para trabajar & Cable de alimentación con Enchufe 13A
2. 1 x Plantilla
3. Instrucciones del accesorio



Información Importante de Seguridad

Favor de leer estas instrucciones con cuidado antes de intentar de instalar este producto. Se avisa guardar estas instrucciones en un lugar seguro para futuras consultas. **Le recomendamos que consulta electricista calificado.** Estos productos no se permite modificar; si se modifica de cualquier manera, se pueda invalidar la garantía y se puede renderizar el producto inseguro. **Este producto es para uso en interiores solamente. Mantenga fuera de la humedad.**

CUIDADO: Para reducir el riesgo de fuego, choque eléctrico, o daño personal:

- Utiliza solamente grapas insuladas o lazos de plástico para asegurar los cables;
- Dirige y asegura los cables para que no se aprieten ni se dañen cuando la unidad está en plazo;

El Código Eléctrico Nacional (NEC) no se permite que se escondan los cables en lugar donde es pasen desapercibidas. Para prevenir/evitar riesgo de fuego, no se dirige el cable detrás de la pared, cielos, o sóditos donde no se puede obtener acceso para examinar. Se debe examinar los cables visualmente periódicamente y se debe reemplazar cuando se ve algún daño. IP54—El enchufe de superficie pop-up (automático) tiene clasificación de protección de IP54 de acuerdo a BS EN 60529:1992 cuando está en posición retraída. Este previene que la entrada de agua en la unidad rocíe el agua hacia ángulo de 60 grados del vertical y también provee protección del polvo. Tenga cuidado de prevenir la posibilidad de la entrada de agua a la unidad durante el uso; favor de asegurar de que la unidad no se localiza cerca de abastecimiento de agua. Un punto de conexión externo de tierra se provee al lado de la salida del cable al fondo de la unidad. Para más protección de tierra, se avisa conectar otro plomo a tierra a un punto bien conectado a tierra. Asegure que haya flojo suficiente para que la unidad funcione correctamente.

Instrucciones de seguridad

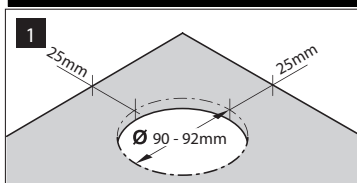
Para la instalación, la distancia mínima del borde del superficie de trabajo es .98 pulgadas (25mm).

Instale solamente en superficie liso y plano. No instale sobre superficies juntos ni desiguales (e.g., telas, juntas de la melamina, etc.).

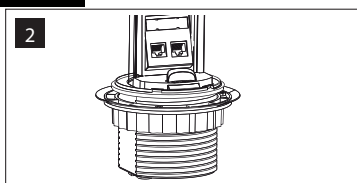
Usuarios no deben doblar los mangos fuera de la posición vertical natural, y se debe devolver ambos mangos a las posiciones de reposo cuando se empuja la unidad abajo. Si el cable externo de este producto está dañado, comuníquese con el productor / agente de servicio para reemplazo (sujeto a los términos). Este es producto de Clase 1. Debe conectar a tierra y usar con toma de corriente GFCI. Debe tener cuidado para evitar la posibilidad de la entrada de agua en la unidad durante el uso. Favor de asegurar que la unidad no se localiza cerca de abastecimiento de agua y que está completamente tado a tierra. Se provee una conexión de tierra externa al lado de la salida de cable al fondo de la unidad. Para más protección, se avisa conectar otra plomo de tierra de este punto a cualquier punto bien conectado a tierra cerca de la unidad. Asegure que haya flojo suficiente para este plomo para dejar que la unidad funcione correctamente.

Garantía: Este producto tiene una garantía de reemplazo de dos años. Nuestros productos se realizan según lo previsto. En el caso improbable de que su producto sufre algún defecto, con gusto le reemplazará sin costo alguno. Además, el producto tiene una garantía de por vida contra defectos de calidad o de mano de obra.

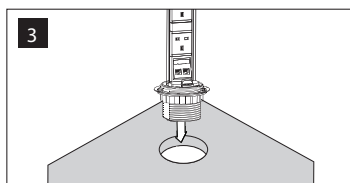
Installation



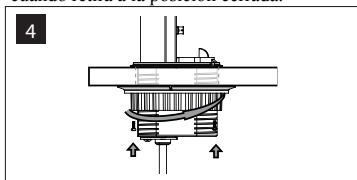
Abra un agujero de diámetro de 90-92mm en el superficie de trabajo. Deje un mínimo de espacio de 25mm alrededor del agujero. Al escoger el lugar, elija un superficie entre 10mm y 50mm de espesor. **ATENCIÓN:** Asegure que haya suficiente espacio debajo del superficie de instalación para la unidad cuando retira a la posición cerrada.



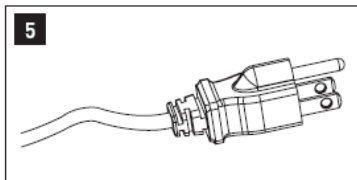
El anillo cerrado con junta de goma se suministra en el envasado. Si está fijado al collar de soporte, se puede quitarlo por girarlo en dirección contrario a las agujas del reloj antes de bajar la unidad en su lugar final.



Meta el enchufe en el agujero



Mete el anillo cerrado al collar. Identifique y alinee flechas en el collar y el anillo cerrado para asegurar que el hilo se embra de forma adecuada. Gira el anillo cerrado de dirección a las agujas del reloj para ajustar. Asegúrese de que la junta de goma está bien apretado en la parte inferior del superficie. Ajuste el tornillo hasta que el anillo agarre el superficie.



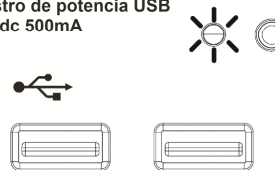
Conecta el cable a la fuente de alimentación, al cumplir con todo el trabajo correctamente. Ahora este producto está listo usar.

ESPECIFICACIONES DE CARGADOR USB



- Voltaje de salida: 5VDC
- Corriente de salida: MAX. 500mA x2*
- Interruptor individual para potencia on/off
- Función indicatriz LED cuando la potencia está encendido

Suministro de potencia USB
Max. 5Vdc 500mA



*Favor de verificar el corriente de salida del producto USB antes de usar.

está apagada.